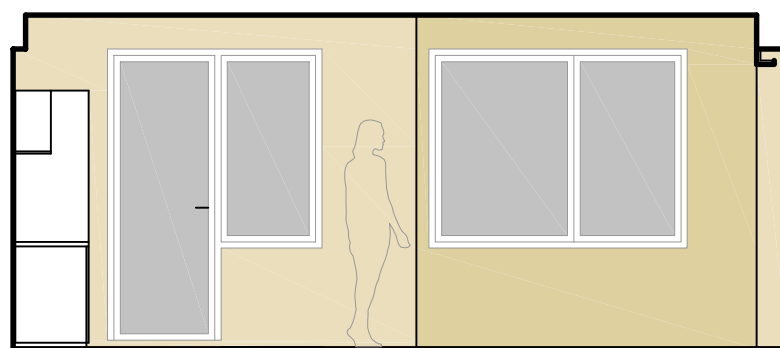


REZOPHĽAD POZDLŽNÝ



REZOPHĽAD PRIEČNY

NÁZOV: REKONŠTRUKCIA BYTU
 MESTO: BRATISLAVA 2
 PLOCHA: 60,9 m²
 INVESTOR: KRISTIÁN SLOVÁK
 ARCHITEKT: Ing. arch. RADOVAN PANÁČEK
 STAVEBNÁ SPOLOČNOSŤ: LUBOMÍR MAKOVINSKÝ
 PODLAHY OBKLADY SANITA: INTERÉROVÉ CENTRUM MAXX INN prevádzkované spoločnosťou COM INTERIÉR
 KUCHYŇA: INTERÉROVÉ CENTRUM MAXX INN prevádzkované spoločnosťou COM INTERIÉR
 OSVETLENIE: SMARTLIGHT